

2020-2021年度 小一新生迎新日 輔導組



學校社工介紹

張瀟文姑娘(主要負責P.1、P.2、P.6)

李嘉敏姑娘(主要負責P.3-5)



聯絡學校社工的方法

- 學校社工：張瀟文姑娘及李嘉敏姑娘
- 辦公時間：星期一至五
- 早上7:15 – 下午4:15
- 聯絡電話：2711 5548

我們的工作



全校性支援：
預防及發展性質工作

配合學校發展主題，籌辦全校活動與本校其他組別同事合作；
訓輔合一，以輔導代替懲罰
例如：**大哥哥大姐姐計劃**、早會輔導
訊息分享、生命體驗活動、講座、攤位、歷奇活動、家長工作坊、親子活動……

小組支援：
預防、發展及介入性質工作

配合學校發展主題，籌辦級本活動或特定組群提供小組訓練；
與本校其他組別同事合作；
例如：學生大使、成長的天空、情緒及社交小組……

個別支援：
治療性質工作

個案輔導工作、危機處理、情緒及行為支援、轉介服務等等

小一適應支援 大哥哥大姐姐計劃

安排六年級同學與小一學生一對一配對，支援適應

- ◆指導小一生遵守學校規則 - 禮貌、整潔及公德
- ◆引導小一生解決學校生活瑣事
- ◆指導功課、抄寫家課冊等，協助解決學習疑問
- ◆以身作則，樹立良好榜樣

活動: 小息時間伴讀圖書、講故事、做小手工



成長支援:成長課課程



學習範疇

學習重點



人與自己
(情緒+品格教育)

自我概念
解決問題
自我管理
生活計畫

1.我的特徵
2.表達心事
3.保護身體
4.新的一頁



人與他人
(情緒+品格教育)

尊重及接納他人
溝通及人際關係
應變及處理衝突

5.跟你做朋友
6.我聽你講
7.平息紛爭



人與環境
(公民教育)

學習方法及態度
愉快學校生活
關愛世界

8.聆聽與專注
9.學習小天地
10.享受大自然



人與宇宙
(心靈+品格教育)

生之美麗
生命質素培育

11.生日的喜悅
12.面對界限



附編
(公民教育)

國情教育

13.我是中國人

小一適應小錦囊



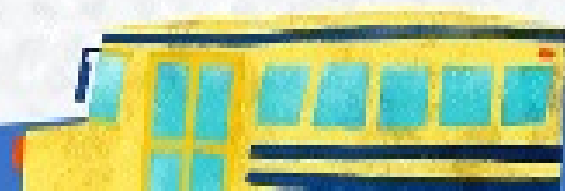
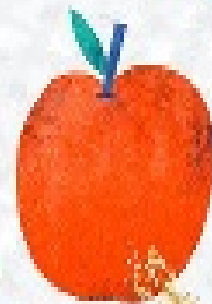
培養孩子良好生活習慣

- 提升自理能力
- 早睡早起
- 預告學校規則
- 訓練專注力
- 指導學生執書包
- 分擔簡單家務




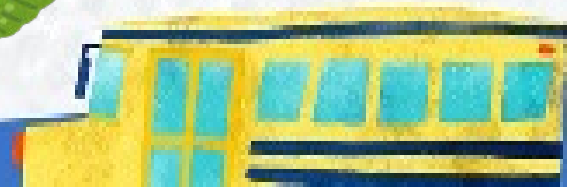
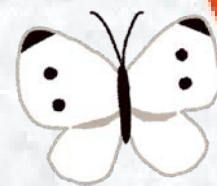
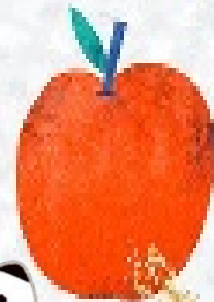
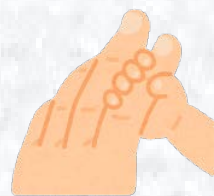
轉換新的環境，
無論學生及家長都需要重新適應

作為家長，
我們可以做些什麼呢？



給家長的建議

- 給予合理期望和空間
- **引導** / ~~代替~~ 孩子解決困難
-  與別人比較
- 明白每個孩子也是獨特的個體，
成長發展會有快慢
- 以身作則
- 多聆聽，多發掘優點
- 學會放手並相信孩子



放輕鬆，助孩子一同面對



與老師建立伙伴

- 家校保持溝通
- 家校標準一致
- 愉快師生關係



聯絡學校社工的方法

- 學校社工：張瀟文姑娘及李嘉敏姑娘
- 辦公時間：星期一至五
- 早上7:15 – 下午4:15
- 聯絡電話：2711 5548